

Naturwissenschaftlicher Zweig  
am Adalbertstiftergymnasium

# Ihr/dein heutiges „Betreuungssteam“



Mag. Mayr Markus: M, PH



Lara Zeller: Schülerin 7BN

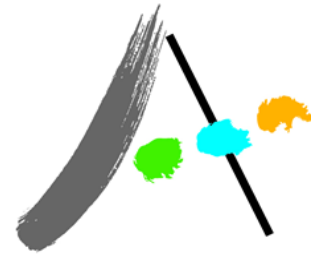


Mag. Büsler Michael: BU, GSPB



David Engelputzeder: Schüler 7BN

# Rahmenbedingungen

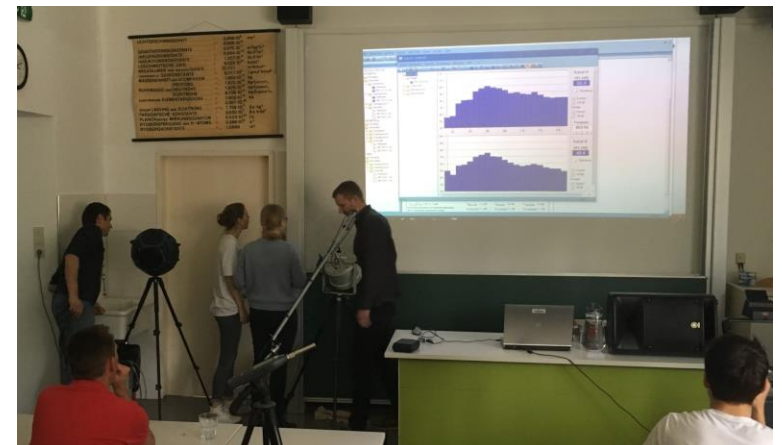
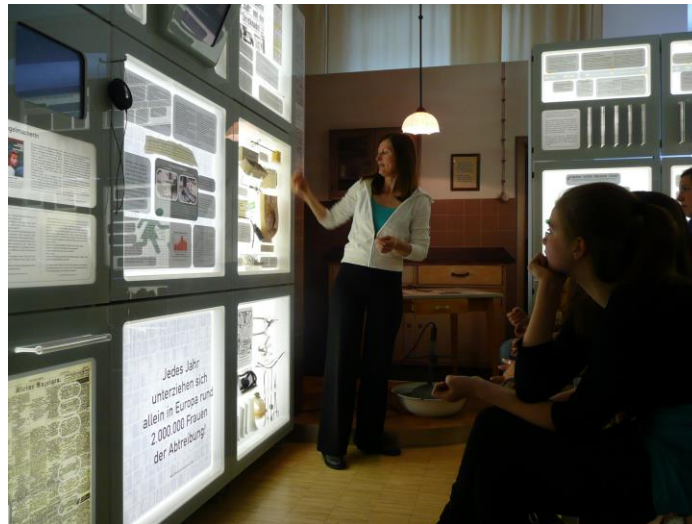
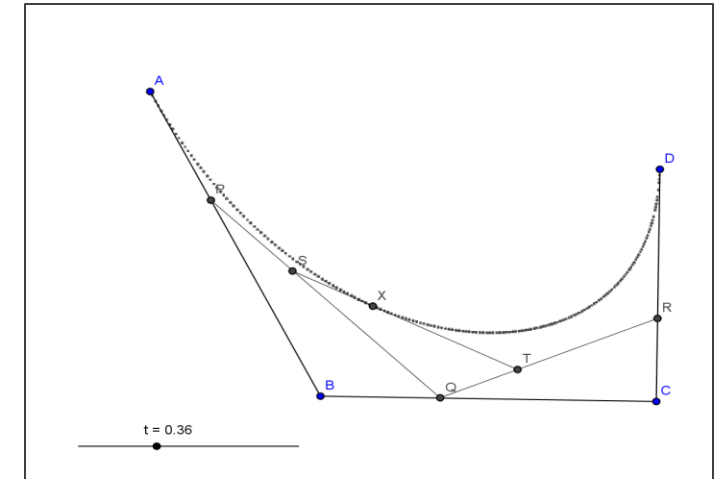
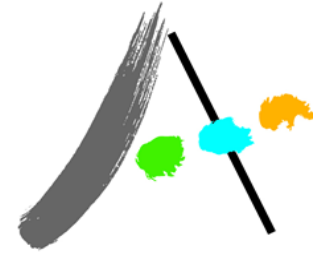


Geographie und Wirtschaftskunde	2	1	2	2	7
Mathematik	4	4	4	3	15
Biologie und Umweltkunde	2	2	2 (+1)	2	9
Chemie	-	2	2	2	6
Physik	2	2	2 (+1)	2	9
Psychologie und Philosophie	-	-	2	2	4

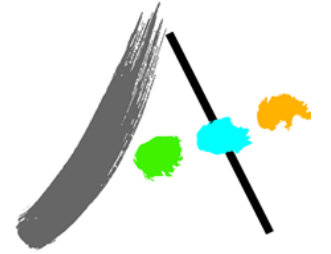
- Schularbeiten ab der 7. Klasse in Biologie und Physik
- Möglichkeit schriftlich in Physik und Biologie zu maturieren

# Wahlpflichtfächer

- Biologie
- Informatik
- Physik
- Mathematik
- Chemie

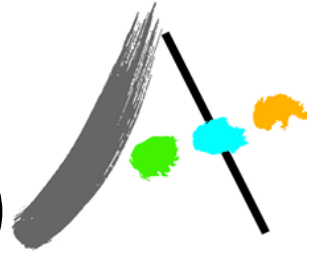


# Naturwissenschaftliches Praktikum/ fächerübergreifender Schwerpunkt

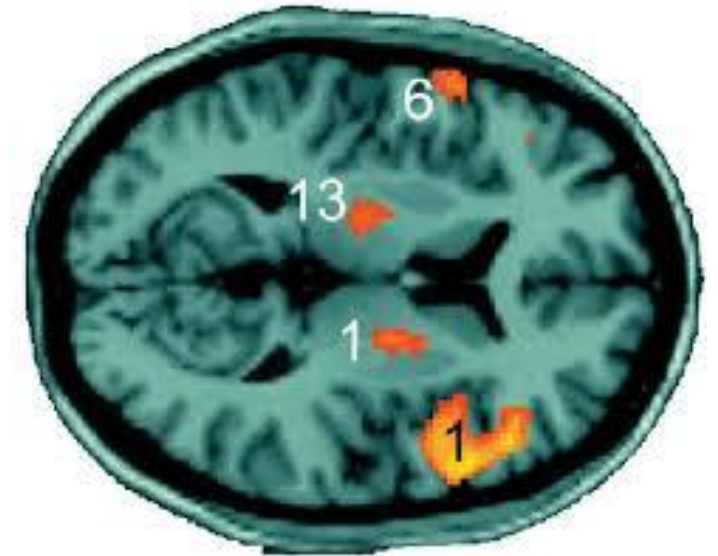
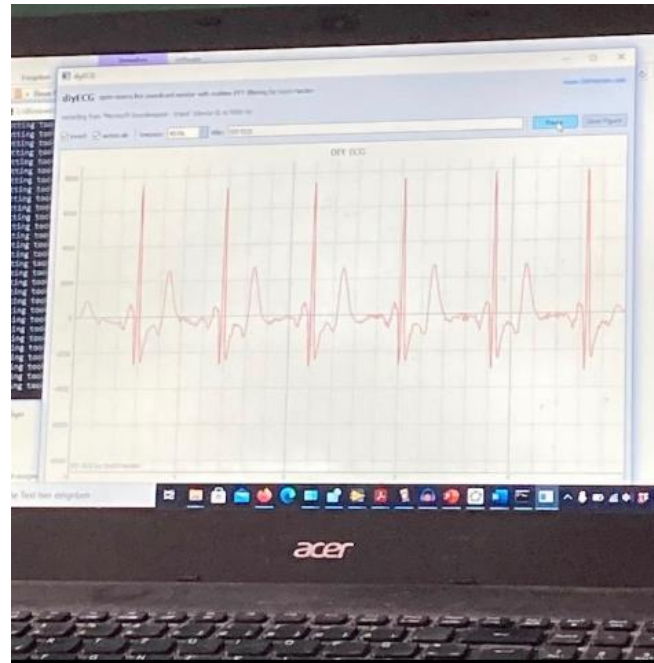
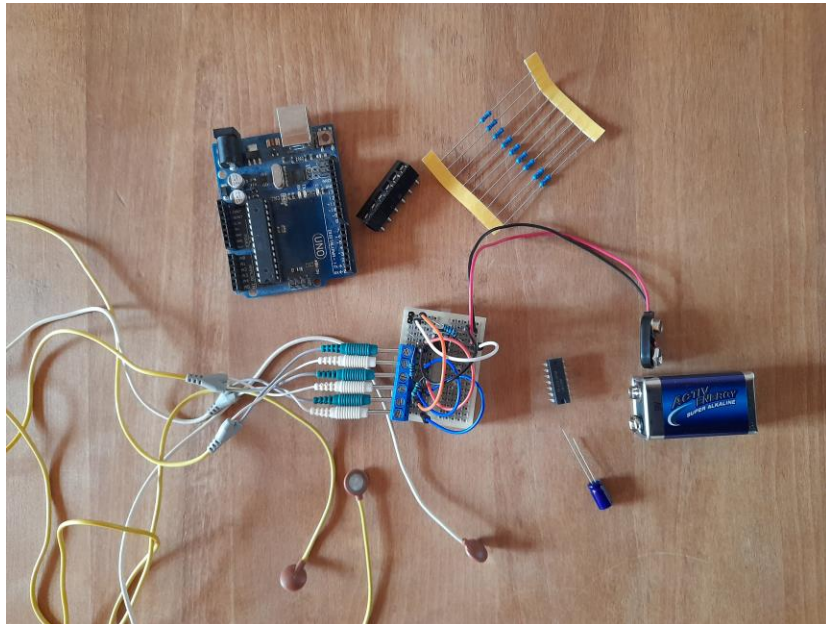
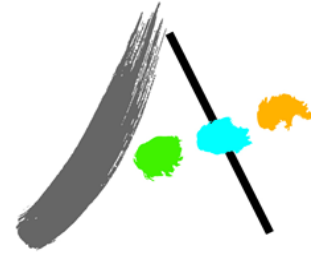


- 5.Klasse: Geblocktes Praktikum zur Einführung ins naturwissenschaftliche Arbeiten – Erlernen von Grundtechniken
- 7.Klasse: anhand ausgewählter Problemstellungen/Themen wird der fächerübergreifender Aspekt besonders hervorgehoben

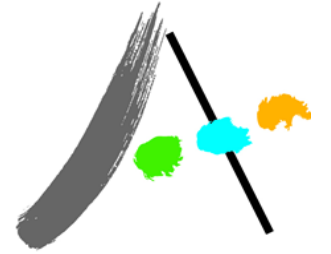
# 5.Klasse: Mikroskopieren, Messen, Experimente planen und durchführen, Beobachten, Beschreiben,...)



# 7.Klasse: Bildgebende Diagnostik, Bewegungsapparat, Wahrnehmung, Biosignale,...



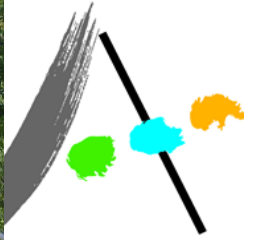
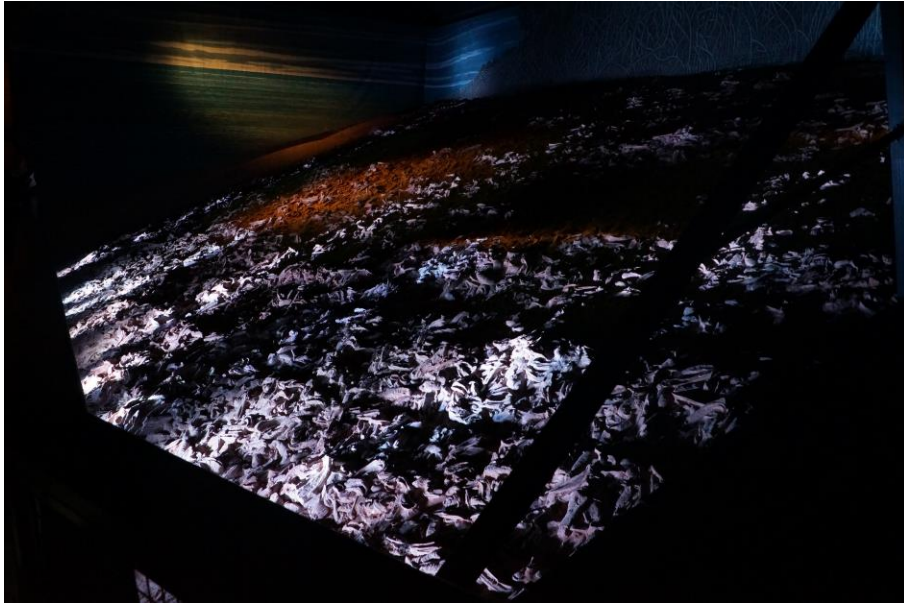
# Projekttag



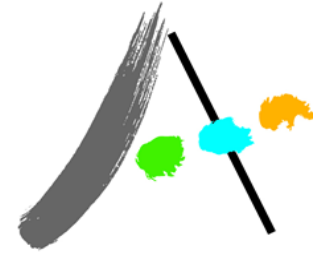
- In 5. bis 7. Klasse
- Jährlich abwechselnd mit Schwerpunkt Biologie bzw. Physik
- 3 bis 4 Tage



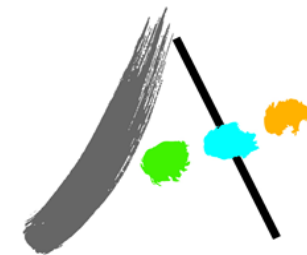
# Projekttag



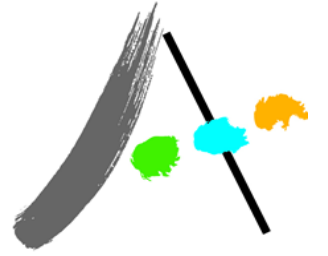
# Projektstage



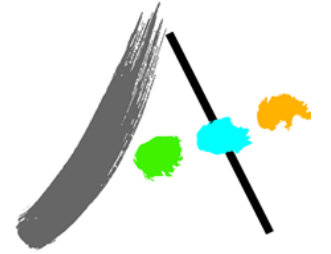
# Projektstage



# Projektstage



# Projekte und Exkursionen



- In den Unterricht eingebettet
- Physik: Exkursion zur Linzer Sternwarte, Kernspintomographie am Neuromed Kampus, Deep Space im AEC, Open Physics Lab der FH-Wels
- Biologie: Gewässeruntersuchung, Biologiezentrum, medizinische Einrichtungen, Schwangerschaftsberatung,...

# Projekte und Exkursionen



# Projekte und Exkursionen

